

Eine Seite der Modelle stellt die äußere Anatomie des Tieres dar, während die andere Seite die Muskulatur darstellt. Die Modelle sind in der Sagittalebene in zwei Teile geteilt, was die Darstellung der inneren Anatomie des gastrointestinalen, reproduktiven und exkretorischen Systems ermöglicht. Das Modell kommt auf Grundplatte mit Rollen.



12-teilig
2/3 natürliche
Größe

Schafmodell

Das Modell ist in 12 Teile zerlegbar:

- ✓ 2 Körperhälften, im Sagittalschnitt teilbar
- ✓ Magen (2 Stück)
- ✓ Dünn- und Dickdarm
- ✓ Herz (2 Teile)
- ✓ Leber mit Milz
- ✓ eine Extremität
- ✓ Lunge
- ✓ 2-teilige Gebärmutter (Fortpflanzungssystem)
- ✓ Rektum, Blase, Ausscheidungssystem

Art.Nr. VET3310

Details:



15-teilig
1/3 natürliche
Größe

Rindermodell

Das Modell ist in 15 Teile zerlegbar:

- ✓ Eine Extremität
- ✓ Herz (2 Stück)
- ✓ Lunge, Dünn- und Dickdarm
- ✓ Magen (3 Stück)
- ✓ Niere
- ✓ Gebärmutter mit einem Eierstock (2 Stück)
- ✓ Leber
- ✓ Schwanz
- ✓ 2 Körperhälften, im Sagittalschnitt teilbar. Bei der Entnahme der inneren Organe zeigt das Modell die Muskulatur des Brustkorbs und des Abdomens.

Art.Nr. VET3300

Details:





20-teilig
1/2 natürliche
Größe

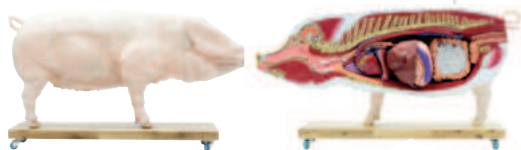
Schweinmodell

Das Modell ist in 20 Teile zerlegbar:

- ✓ rechte Körperhälfte
- ✓ linke Körperhälfte
- ✓ Kopfhälfte
- ✓ Ohrknorpel
- ✓ Dickdarm
- ✓ Dünndarm
- ✓ linkes Vorderbein
- ✓ Leber (2-teilig)
- ✓ Herz (2-teilig)
- ✓ Niere
- ✓ Nebenniere
- ✓ Milz
- ✓ Lunge (2 Teile)
- ✓ Schwanz
- ✓ Magen (2 Teile)
- ✓ Ohrspeicheldrüse
- ✓ die Hälfte der Gebärmutter

Art.Nr. VET3320

Details:



16-teilig
1/3 natürliche
Größe

Pferde Modell (Stute)

Das Modell ist in 16 Teile zerlegbar:

- ✓ rechte Seite des Kopfes (Außen)
- ✓ linke Seite des Kopfes (Muskulatur)
- ✓ rechte Seite des Rumpfes (Außen)
- ✓ linke Seite des Rumpfes (Muskulatur)
- ✓ linkes vorderes Bein
- ✓ rechter Gesäßmuskel
- ✓ Herz (2 Teile)
- ✓ Linke Lunge
- ✓ Magen (2 tlg.)
- ✓ Dünndarm
- ✓ Dickdarm
- ✓ Leber
- ✓ Linke Niere
- ✓ Milz

Art.Nr. VET3330

Details:



Erweiterter Simulator zur künstlichen Befruchtung (KB) der Kuh

Der Simulator repräsentiert die hintere Hälfte eines weiblichen Zuchtviehs auf einem Sockel mit Rollen. Ermöglicht das Training und die Beobachtung der Palpationsmanipulation, die während des Besamungsvorgangs und der Untersuchung pro Rektum durchgeführt wird.

Eigenschaften: Das Set enthält ein komplettes künstliches Fortpflanzungssystem, einen Uterus im Östrus und ein Handstück. Eine auswechselbare Darstellung des Fortpflanzungssystems in natürlicher Größe mit charakteristischen anatomischen Strukturen, in der richtigen anatomischen Position in der Simulatorstruktur montiert, aufgehängt in Beckenhöhle imitiert auf natürliche Weise eine natürliche Suspension, die aus flexiblen Materialien besteht, diese imitieren und bieten ein realistisches Behandlungsempfindungen von lebendem Gewebe - gilt für die äußeren Elemente (Vulva) und internen (zervikal). Die inneren Organe des Modells können auf natürliche Temperatur erwärmt werden.

Spezifikation: Länge: ca. 95 cm, Höhe: ca. 145 cm, Breite: ca. 50 cm. Grundabmessungen: 82 x 76 cm. Ungefährliches Gewicht: 50 kg.

Als Option / Ersatzteil lieferbar:

- ✓ Gebärmutter im Östrus
- ✓ Gebärmutterhals für schwieriges KB-Verfahren
- ✓ Standard Gebärmutterhals für einfache KB-Prozedur
- ✓ Gebärmutter zu verschiedenen Zeitpunkten der Schwangerschaft
- ✓ Set mit Ovarien: kleine Follikel, große Follikel, Corpus luteum, Zyste
- ✓ Besamungsgel
- ✓ Silikon-Vagina-Schlauch
- ✓ Rektum (auswechselbarer Beutel)
- ✓ Der hintere Teil des Fortpflanzungssystems
- ✓ Schwanz



Lebensgröße



Art.Nr. VET3400
Details:



Gynäkologischer Übungshund Bella

Gynäkologische Eingriffe bei der Hündin gehören zu den grundlegenden Fertigkeiten in der Kleintierpraxis. „Bella“ ermöglicht das Training, von der Geburt bis zur endoskopischen Besamung unter lebenssechten Bedingungen. „Bella“ bietet mit ihrem detailgetreuen Genitaltrakt eine lebenssechte Darstellung der Hündin. An dem integrierten Uterus kann eine gynäkologische Untersuchung mittels Spekulum oder Endoskop durchgeführt werden. Auch die künstliche Besamung ist mit Ballonkatheter oder endoskopischer Besamung trainierbar. Der Uterus verfügt über eine detaillierte Schleimhaut mit Sekundärfältelung, Dorsomedianfalte und Zervix. Die Blutentnahme an der V. cephalica zur Hormonbestimmung im Rahmen einer Ovulationsbestimmung kann an dem integrierten Venenpad trainiert werden. Über die Rückenklappe kann die anatomische Lage des Reproduktionstraktes im Becken sowie der Nieren nachvollzogen werden. Uterus, Venenpad und innere Organe können bei Bedarf mit wenigen Handgriffen entnommen und ausgetauscht werden.

„Bella“ beinhaltet:

- ✓ Uterus im Östrus mit Sekundärfältelung und endoskopierbarer Cervix
- ✓ Becken
- ✓ Nieren
- ✓ V. cephalica
- ✓ Blutreservoir
- ✓ Palpierbarer Bauch (optional)

Art.Nr. VET5000
Details:

Uterus
Art.Nr. VET5010

Geburtssimulation
Art.Nr. VET5020

Welpen Dreierset
Art.Nr. VET5030


 Natürliche
Größe

Hundeskelett *Olaf*

Naturabguss eines mittelgroßen Mischlingshundes mit ca. 45 cm Schulterhöhe. Die Wirbelsäule ist unbeweglich, der Schwanz und der Schädel sind abnehmbar. Die Beine können bewegt und abgenommen werden, ideal auch für Kurse und Weiterbildungen. Der Kiefer ist beweglich aufgehängt, die Zähne sind naturgetreu wiedergegeben.



Art.Nr. VET1700

Details:



Hundeknie

Hundeknie mittlerer Größe mit Femur, Fibula, Patella und Tibia, lateralem und medialem Meniskus, vorderem und hinterem Kreuzband und weiteren Bändern und Sehnen.

Art.Nr. VET1050

Details:



Hundehüfte

Hüfte eines Hundes mittlerer Größe mit sowohl gesundem als auch arthrotisch verändertem Knochen, Corpus ilii, Trochanter major, Femurkopf im Acetabulum, Diskushernie, Oberschenkelhals, Nerv, Sacrum und Trochanter tertius. Oberschenkel beweglich und abnehmbar.

Art.Nr. VET1060

Details:





Hundeohr, gesund/erkrankt

Dieses handliche Modell zeigt auf einer Seite die gesunde Anatomie mit Cochlea, Gehörknöchelchen, Tuba auditiva, Paukenhöhle, Mittelohr, Trommelfell, vertikalem und horizontalem Teil des äußeren Gehörgangs, Muschelknorpel, Ohrmuskel und Schläfenmuskel; auf der gegenüberliegenden Seite sind Innenohrstrukturen mit Erkrankungen, ein entzündliches Exsudat in der Paukenhöhle, ein durch Zellhyperplasie teilweise verschlossener Gehörgang sowie ein gerötetes (entzündetes) Außenohr.

Art.Nr. VET1210

Details:

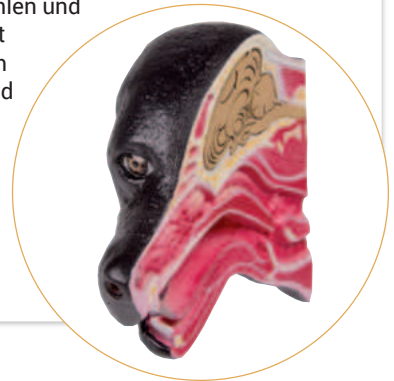


Medianschnitt eines Hundekopfes

Dieses verkleinerte Modell eines median geschnittenen Hundekopfes zeigt anschaulich die Anatomie der Schnauze, der Zunge, sowie des Rachens mit Luft- und Speiseröhre. Auch das Riechorgan, der Schädel mit Stirnhöhlen und ein Gehirnschnitt mit Kleinhirn, Hirnstamm und Rückenmark sind zu sehen. Lieferung auf Stativ.

Art.Nr. VET1300

Details:



Hundeschädel mit didaktischer Bemalung

Diese lebensgroße Replika eines Hundeschädels zeigt die anatomischen Strukturen und ist didaktisch bemalt, so dass man die einzelnen Knochen des Schädels klar erkennen und Ihre Lage und Beziehung zueinander lernen kann. Ein ideales Hilfsmittel für Hunde – Osteopathen und Hunde – Physiotherapeuten. Der Unterkiefer kann bewegt und abgenommen werden.

Art.Nr. VET1708

Details:





Hundekiefer mit gesunden und erkrankten Zähnen

Der Kiefer eines Hundes mittlerer Größe zeigt gesunde Zähne auf der rechten Seite und Zahnerkrankungen auf der linken Seite. Folgende neun Erkrankungen sind im Modell dargestellt:

- ✓ Abgenutzte Schneidezähne
- ✓ Gebrochener Eckzahn
- ✓ Retinierter Milchzahn
- ✓ Fehlender Prämolare
- ✓ Gingivarezession
- ✓ Gingivitis
- ✓ Periodontitis
- ✓ Plaque
- ✓ Zahnstein

Art.Nr. VET1194



Die beiden Kieferhälften sind durch ein Gelenk verbunden, so dass sie bewegt und auch auseinander genommen werden können.



Hundeherz

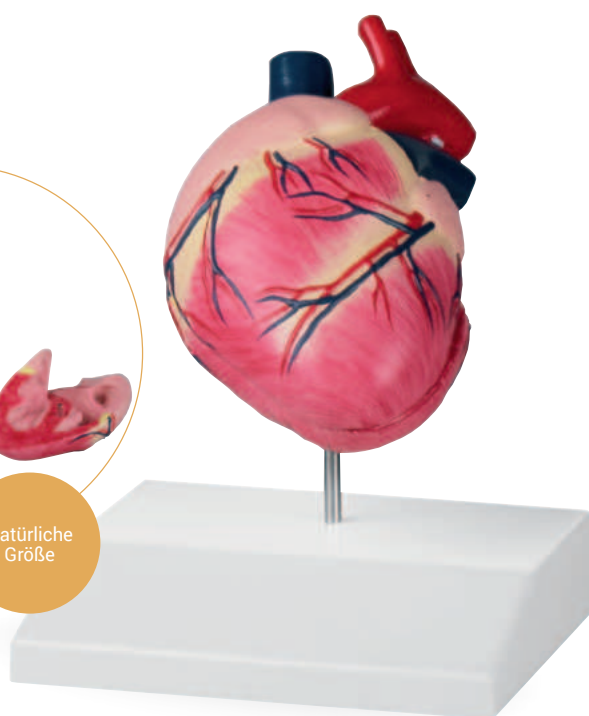
Dieses Modell eines Herzens eines mittelgroßen Hundes kann in zwei Teile zerlegt werden. Nachdem die vordere Herzwand abgenommen wurde zeigt das Modell anschaulich die Herzkammern, Herzklappen und Vorhöfe. Auf Sockel.

Art.Nr. VET1250

Details:



Natürliche Größe



HLW-Übungshund CasPeR

Am HLW-Übungshund CasPeR kann Folgendes geübt werden: Korrekte Beatmung, korrekte Herzdruckmassage, richtige Handposition, korrekte Drucktiefe, Zuführen der genauen Beatmungsmenge. Bei richtiger Beatmung hebt und senkt sich der Brustkorb. Das Modell hat keine optische Kontrollfunktion. Die Beurteilung der korrekten Ausführung muss durch den Unterrichtenden erfolgen. Die Atemwege können schnell und einfach ausgewechselt werden um sichere und hygienische Handhabung zu gewährleisten.

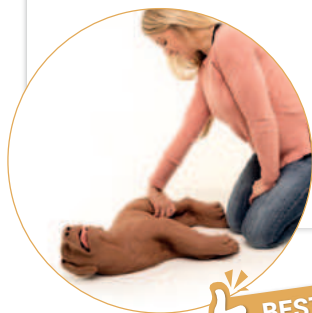
Art.Nr. VET2500

Details:



Einweg-Ersatzluftwege,
100 Stück Packung

Art.Nr. VET2500B



HLW-Hund, erweiterte Ausführung

Die erweiterte Ausführung des HLW-Hundes bietet jedem Übenden ein hygienisches, auswechselbares Schnauzenstück und Einweg-Lungen. Die Schnauzenstücke können desinfiziert und wieder verwendet werden, die Lungen sind Verbrauchsmaterial. Zusätzlich zur Atemspende können die Übenden die Herzdruckmassage mit korrekter Position, Drucktiefe und Rhythmus erlernen. Für fortgeschrittene Ausbildung kann ein IV Zugang gelegt werden. Der Übungshund hat eine Leuchtanzeige für richtiges Beatmungsvolumen, richtige Handposition und korrekte Kompressionstiefe. Ein Tonsignal und ein Licht zeigen an, wenn die Kompression zu stark erfolgt. Bei richtiger Beatmung hebt und senkt sich der Brustkorb. Lieferung mit Tragetasche, 10 Nasenstücken und drei Lungen.



Art.Nr. VET2550

Details:



Ersatz-Schnauzen
10 Stück

Art.Nr. VET2550A

Ersatz Lungen
10 Stück

Art.Nr. VET2550C



Jerry K-9 HLW Übungspuppe

Jerry ist Ihr idealer Übungspartner für die Erste Hilfe am Hund. Die Jerry Übungspuppe hat funktionierende Lungen und einen künstlichen Puls um die Mund-zu-Schnauze Beatmung zu üben. Sie besitzt Einweg-Lungen für ein hygienisches Training. Das vordere Bein ist beweglich, um die korrekte Kompressionsstelle für Thoraxkompressionen zu finden. Die Extremitäten können geschient werden, so dass die Übenden auch das Anlegen eines Verbandes üben können. Das Zubehör beinhaltet eine Tragetasche mit Kniepolster, eine Bürste und 5 Einweg-Lungen. Hygiene-Gesichtsabdeckungen für Gruppenübungen sind separat erhältlich.

Art.Nr. VET4000

Details:



Advanced Airway Jerry Übungspuppe

Advanced Airway Jerry, der Übungshund für Atemwegsmanagement, ist eine lebensgroße Übungspuppe mit einem realistisch nachgebildeten Atemweg. Klar zu erkennen sind Luftröhre, Speiseröhre und Epiglottis. Diese sorgfältig dargestellten Organe, zusammen mit den funktionalen Lungen und einem künstlichen Puls ermöglichen die Ausbildung des Intubierens beim Hund, die Brustkorbkompression und auch die Mund-zu-Schnauze Beatmung. Die auswechselbare Einweglunge muss bei der Beatmung per Tubus und Beutel nicht gewechselt werden, nur im Falle der Mund-zu-Schnauze Beatmung. Die Extremitäten können geschient werden, so dass die Übungen auch das Anlegen eines Verbandes üben können. Die Teile können gereinigt und ausgetauscht werden.

Art.Nr. VET4010

Details:



Critical Care Jerry

wurde entwickelt als komplettes Tier-Notaufnahme-Übungsmodell. Er wurde für die Traumaversorgung entwickelt und ermöglicht jugulären und vaskulären Zugang. Realistische Darstellung von Luftröhre, Speiseröhre und Epiglottis sind im Atemweg vorhanden und erlauben das Training von:

- ✓ Airway Management
- ✓ Beatmung
- ✓ Endotracheale Intubation
- ✓ Mund-zu-Schnauze Beatmung
- ✓ externe Brustkorb-Kompressionen

Das Übungsmodell verfügt über funktionale Lungen und einen künstlichen Puls und kann geschient und für Verbandsübungen benutzt werden. Lieferung mit Tragetasche mit integrierten Kniepöhlern, Endotrachealtubus, Spritze, Bürste und 5 Einweglungen. Critical Care Jerry wird mit einem kostenlosen Bonusprodukt geliefert – ein vollständiger separater K9 IV Trainer mit eigener Tasche ist im Preis enthalten.

Art.Nr. VET4020

Details:



Ersatzteile für VET4000, VET4010 + VET4020:

**Ersatzlungen,
24 Stück Packung**

Art.Nr. VET4000A

**Ersatzlungen,
72 Stück Packung**

Art.Nr. VET4000B



Oberschenkel Fraktur - Option

Optional kann die Critical Care Jerry Übungspuppe mit einer langen schrägen Oberschenkelfraktur des rechten Hinterlaufs bestellt werden. Dieser erweiterte Critical Care Jerry erlaubt es Lernenden, den Umgang mit häufigen K9 Frakturen zu üben. Die fest eingebaute Fraktur kann auch für den HLW-Jerry, und den Airway-Jerry bestellt werden.

Art.Nr. VET4022

Details:





Verbandtrainingspuppe Rufus

Durch seine detailgetreue Konstruktion ist die Verbandtrainingspuppe Rufus ein umfassendes Lerngerät für Intensivtherapie-Lernende. Das Modell in Lebensgröße ist ideal zum Üben praktischer Fähigkeiten und moderner Verbandstechniken. Außer für Erste-Hilfe-Maßnahmen kann die Trainingspuppe auch zum Üben einer Mund-zu-Nase-Beatmung verwandt werden. Knie, Ellenbogen, Karpal- und Sprunggelenk auf der linken Seite sind bis 90° beweglich. Die Schulter- und Hüftgelenke können ebenfalls bis 90° rotiert werden. Mit den neuen Eigenschaften können Lernende jetzt auch die Velpeau-Schlinge am rechten Vorderlauf und die Ehmer-Schlinge am rechten Hinterlauf üben. Mitgeliefertes Zubehör: Fünf Einweg-Lungen, Bürste und Tragekoffer mit Kniekissen.

Art.Nr. VET4050

Details:



Hier nur einige Verbandstechniken, die Lernende an Rufus üben können:

- ✓ Tracheal-, Vesikulär-, Bronchovesikulär
- ✓ 90/90-Schlinge
- ✓ Karpalschlinge
- ✓ Robert-Jones-Verband
- ✓ Velpeau-Schlinge
- ✓ Ehmer-Schlinge
- ✓ Gliedmaßenverband mit Tape-Befestigung
- ✓ Brustkorbverband
- ✓ Schwanzverband
- ✓ Gepolsterter Hüftverband
- ✓ Kopf- und Ohrverband
- ✓ Gipsverbände

K9 Atmungs- und Herztonsimulator (AHS) Goldie

Das Besondere an diesem Atmungs- und Herztonsimulator (AHS) ist, dass Lernende hier auskultieren und so die verschiedenen Geräusche mit dem Stethoskop hören können. Der Dozent kann für seinen Unterricht unter verschiedenen Auskultationsbefunden wählen. Der Simulator verwendet Plug-in-Module, die aus Befunden von echten Patienten zusammengestellt wurden. In die AHS-Trainingspuppe Goldie sind fünf Lautsprecher direkt installiert. Ebenfalls eingebaut sind zwei Leuchten, die während der Expiration aufleuchten. Der Simulator wird mit einer 9V-Batterie betrieben; die Garantie ist eingeschränkt. Mitgeliefertes Zubehör: Handbuch für den Dozenten, Atemgeräuschmodul, Herztonmodul, fünf installierte Lautsprecher, 9V-Batterie.

Das Atemgeräuschmodul bietet:

Tracheal-, Vesikulär-, Bronchovesikuläratmen, Pfeifen, monophones Pfeifen, Pleurareiben, Stridor, Amphorisches Atmen, Knistern, Lungenödem und Welpenatmung.

Das Herztonmodul bietet:

Vorhofflimmern, Mitralsuffizienz, Mitralklappenprolaps, normale Herzöne, persistierender Ductus Arteriosus (PDA), Pulmonalstenose, respiratorisches Knistern und Geräusch bei Herzinsuffizienz, subvalvuläre Aortenstenose, VES und VSD.

Art.Nr. VET4040

Details:





Chirurgisches Zahnmodell Hund

Dieses anatomisch korrekte Modell dient der Übung von chirurgischen Eingriffen am Hundegebiss.

Eigenschaften:

- ✓ Künstliche Zähne und Knochen sind von weichem Zahnfleisch umgeben, komplett mit Knochenhaut und Zahnhalteapparat.
- ✓ Ermöglicht die praktische Übung von Nervenblocks, Luxation, Elevation und Extraktion jedes Zahns und enthält Zunge, Epiglottis, Ösophagus und Trachea zur Intubationsübung
- ✓ Ober- und Unterkiefer können leicht ausgewechselt werden
- ✓ Das Modell wird mit einem röntgendichten Kieferset mit extrahierbaren Zähnen geliefert um die Positionierung zur Röntgenkontrolle vor und nach der Zahnextraktion zu üben.
- ✓ Beinhaltet Haltearm mit Klemme
- ✓ Alle Zähne können extrahiert werden

Art.Nr. VET4570

Details:



Zahntechnikmodell Hund

Dieser sehr realitätsnahe Simulator wurde speziell für die Zahntechnik entwickelt und ermöglicht eine Vielzahl an Trainingsmöglichkeiten.

Der Simulator besitzt folgende Eigenschaften:

- ✓ Künstliche Zähne + Knochen sind von weichem Zahnfleisch umgeben.
- ✓ Ermöglicht eine professionelle Zahnreinigung einschließlich manueller- und Ultraschallreinigung, Probeentnahme, Nervenblocks, wie auch Zunge, Epiglottis, Ösophagus und Trachea zur Intubationsübung.
- ✓ Ober- und Unterkiefer können leicht ausgewechselt werden
- ✓ Das Modell wird mit Klemme und Arm sowie zwei Kiefersätzen geliefert
- ✓ Ein Kieferset mit Zahnstein zur Reinigung
- ✓ Ein röntgendichtes Kieferset zur Positionierungsübung für Röntgen (inklusive Zahnfleisch mit Zahnhalteapparat)

Art.Nr. VET4560

Details:





K-9 Intubationstrainer

Dieses Modell ist schlicht für das Erlernen des korrekten Einführens eines Endotrachealtubus gemacht. Der Endotrachealtubus geht entweder korrekt in die Luftröhre oder falsch in die Speiseröhre. Verbesserte Darstellungen von Luftröhre, Speiseröhre und Kehle sind realistisch modelliert in diesem Hundekopf. Das Modell beinhaltet auch einen Luftweg mit funktionalen Lungen. Da der Kopf auf einer Tischklemme mit Gelenk montiert ist, lässt er sich leicht positionieren.

Art.Nr. VET4080

Details:



Louie K9 Tracheotomie Modell

Oft kann bei lebensbedrohlichem Verschluss der oberen Atemwege, speziell in einer nichtklinischen Situation, die Durchführung einer Tracheotomie das Überleben des Hundes sichern. Auf Basis unzähliger Anfragen aus dem Bereich der Militär- und Notfall-Kunden freuen wir uns, das Louie Tracheotomie Modell vorstellen zu können. Eine Koniotomie kann ebenfalls an dem Modell durchgeführt werden. Einschnitte können in die Haut-

schichten, in das Lig. Cricothyroideum, und zwischen den Trachealringen vorgenommen werden. Louie wird mit drei auswechselbaren Luftröhren und Häuten und einer künstlichen Lunge geliefert. Einschnitte und Nähte können an den Häuten und an der Trachea vorgenommen werden. Zusätzliche Häute und Luftröhren können separat bestellt werden. Das Modell enthält kein künstliches Blut.

Art.Nr. VET4090

Details:

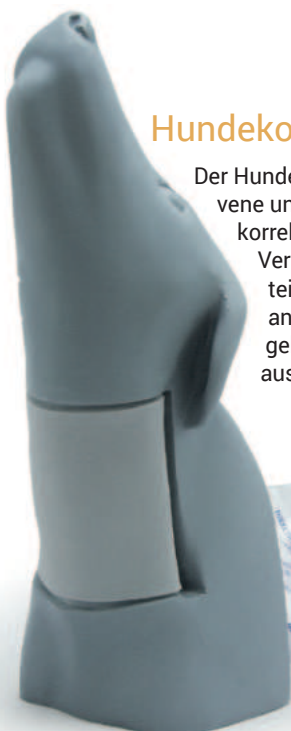


Hundekopf Gefäßzugangssimulator

Der Hundekopf - Gefäßzugangs - Simulator wurde für das Üben der Blutentnahme aus der Jugularvene und der Kathetereinführung bei Kleintieren entwickelt. Dieses Modell zeichnet sich durch eine korrekte Kopfposition für ein ideales Training sowie eine simulierte Haut und Vene aus, die im Vergleich zu Latex viel realistischer sind. Sowohl die Haut als auch die Vene sind als Ersatzteile erhältlich, damit sie ohne hohe Kosten so viel trainieren können wie nötig. Soll es noch anspruchsvoller sein? Der Hundekopf - Gefäßzugangs - Simulator wird mit ZWEI Venenkissen geliefert, die die simulierte Jugularvene in verschiedenen Tiefen halten, was zusätzliche Herausforderungen ermöglicht.

Art.Nr. SRE0620

Details:





Verbandstrainer Hundepfote

Eine Hundepfote wird bei Schritt und Tritt belastet und kann durch Scherben, Nägel, Dornen oder andere spitzen Gegenstände leicht verletzt werden. Mit unserer künstlichen Hundepfote können sie das korrekte Anlegen von Verbänden üben. Mit der Pfote kann eine sitzende oder liegende Position simuliert werden. Separate Zehen ermöglichen das Anlegen von Watte.

- ✓ flexibles Gelenk
- ✓ sitzende oder liegende Position kann simuliert werden
- ✓ separate Zehen
- ✓ Saugnäpfe unter dem Stativ geben einen sicheren Stand

Art.Nr. VET4590
Details:



K-9 Thorakozentese

Unser sorgfältig modelliertes Hunde-Thorakozentese – Übungsmodell hilft Ärzten, die Platzierung von Thoraxdrainagen zu üben und Traumasituationen mit der Aspiration von Luft und Flüssigkeit aus dem Brustraum zu simulieren.

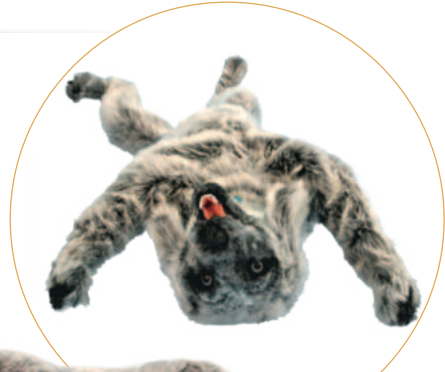
Geeignete anatomische Landmarken sind an Schlüsselpositionen vorhanden um die Benutzung zu vereinfachen und das Lernen zu beschleunigen.

Art.Nr. VET4045
Details:

Emily K9 Positionierungspuppe

Die richtige Positionierung eines Tieres ist eine der Fähigkeiten, die einen guten Veterinärmediziner ausmachen. Emily wurde genau für diesen Zweck entwickelt. Übende lernen, wie man Hunde für abdominale Operationen, Röntgen, Kastrieren und Sterilisieren, Wirbelsäulenstabilisierung, Rückenlage und anderes positioniert. Das Modell lässt sich im Rahmen natürlicher Beweglichkeit bewegen und bietet natürliche Widerstände, so dass die Handhabung in einer sicheren Umgebung geübt werden kann, bevor mit echten Tieren gearbeitet wird. Emily ist voll beweglich, sie hat Schultern und Hüften, die realistisch mit 90° Bewegungsfreiheit rotieren. Auch mit 90° Beweglichkeit sind Knie, Ellenbogen, Karpal- und Sprunggelenke. Dieses Produkt wird komplett mit Tragetasche, Kniepolster und Bürste geliefert.

Art.Nr. VET4030
Details:

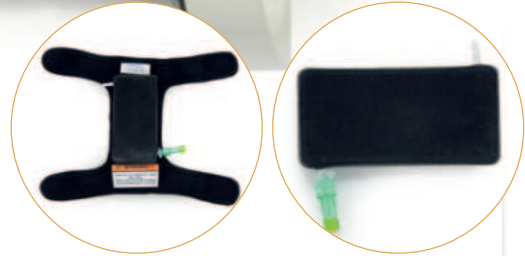


Bein dient zur Veranschaulichung und ist nicht im Lieferumfang enthalten.



Gefäßzugangs-Beinhalterung, tierisch (Hund)

Üben Sie Venenpunktion und Gefäßzugang mit unserem Gefäßzugangs-Hundebeinhalterung. Hergestellt aus hochwertigen und langlebigen Silikon, ist die Gefäßzugangs-Hundebeinhalterung speziell für die Blutentnahme und Einführung eines 22 Gauge- oder kleineren Katheters konzipiert. Unsere simulierte Vena cephalica ist weicher als herkömmliche Latexschläuche, um Naturtreue und Effektivität noch weiter zu steigern. Dieses Modell erlaubt den Lernenden, ihre Fähigkeiten zu verbessern, einen Gefäßzugang zu legen, ohne dafür einen Partner oder ein lebendes Tier zu benötigen. Ihr Gefäßzugangs-Hundebeinhalterung umfasst einen 1000 ml Infusionsbeutel, Kunstblutpulver und eine Haut sowie Anleitungen für Aufbau, Pflege und Verwendung des Modells.



Art.Nr. SRE0801

Details:



Bein dient zur Veranschaulichung und ist nicht im Lieferumfang enthalten.



Kleine Beinhalterung mit Hautriss

Trainieren Sie das Nähen von Platzwunden und das Nähen an einem lebenden Objekt. Die Beinhalterungen sind für die meisten Kleintiere und Übungspuppen geeignet und werden durch die Klettverschlüsse über und unter dem simulierten Reallayer Tissue Pad gesichert. Mögliche Anwendungen sind unter anderem das Üben oberflächlicher Nähte, der Sicherstellung der Knotensicherheit und das Versenken von Nähten. Da Sicherheit unsere oberste Priorität ist, bestehen alle Hautriss - Halterungen aus einem stichsicheren Material, so dass die Nadel also in keinerlei Kontakt mit Ihrem Tier geraten kann. Entwickeln Sie Ihre Fähigkeiten in drei Stufen.

Art.Nr. SRE0851

Details:



Blasenpunktionstrainer (Zystozentese)

Das Zystozentese-Modell simuliert die Bauchwand und Blase eines Kleintiers, um ohne ein lebendes Tier an einem realistischen Modell üben zu können. Es lässt sich in Verbindung mit Ultraschall verwenden und ermöglicht vollkommen realistisches Üben.

Das Paket enthält eine Basis, zwei Blasen und einen Haut-Überzug. Die Haut ist so konzipiert, dass sie die Basis umschließt, so dass die Lernenden mehrfach üben können, indem sie sie einfach weiter um die Basis herum drehen, um eine unbenutzte Hautoberfläche zu haben.

Art.Nr. SRE0610

Details:





Art.Nr. VET2560

Details:



Hundebein zur Infusion

Dieses Übungsmodell stellt den linken Vorderlauf eines mittelgroßen Hundes in liegender Position (auf dem Brustbein) dar und ist mit zwei austauschbaren Manschetten ausgestattet – normales Fell für routinemäßige Blutabnahmen, und ein „rasierter“ Bereich für das Einführen eines Infusionskatheters. Das austauschbare Venensystem erlaubt die tatsächliche Blutentnahme. Das Modell eignet sich auch sehr zu Übungszwecken für das Bandagieren und Fixieren/Assistieren. Das stabile, selbsttragende Design ermöglicht es den Studierenden alleine oder im Team zu üben. Perfekt für tiermedizinische Ausbildungsstätten und Schulungen für Veterinärtechniker und Tierarzhelfer/innen. Eine tragbare Aufbewahrungsbox mit eingebautem Infusionshalter, Blutpulver, Spritze, Infusionskatheter und zwei Beutel für die Flüssigkeitszufuhr sind enthalten.

Hundebein Gefäßzugangssimulator

Üben Sie Venenpunktion und Gefäßzugang mit unserem Hundebein - Gefäßzugangs - Simulator. Hergestellt aus hochwertigen und langlebigen Silikonen, ist das Hundebein speziell für die Blutentnahme und Einführung eines 22 Gauge- oder kleineren Katheters konzipiert. Unsere simulierte Vena cephalica ist weicher als herkömmliche Latexschläuche, um Naturtreue und Effektivität noch weiter zu steigern. Dieses Modell erlaubt den Lernenden, ihre Fähigkeiten zu verbessern, einen Gefäßzugang zu legen, ohne dafür einen Partner oder ein lebendes Tier zu benötigen. Ihr Canine Leg Vascular Access Simulator umfasst einen 1000 ml Infusionsbeutel, Kunstblutpulver und eine Haut sowie Anleitungen für Aufbau, Pflege und Verwendung des Modells.

Art.Nr. SRE0600

Details:



Art.Nr. VET4060

Details:



K-9 IV Trainer

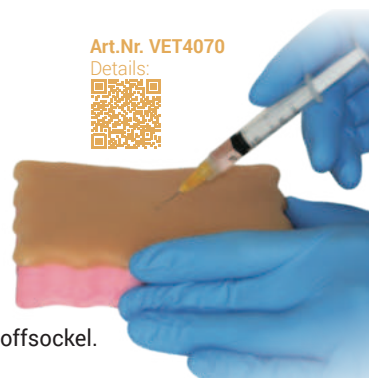
Speziell entworfen um die Blutabnahme und Injektionen zu unterrichten ist unser Hunde-IV-Trainer das perfekte pädagogische Hilfsmittel zu diesem Zweck. Er wurde realistisch modelliert als Hinterlauf eines Hundes. Dieses einfache Produkt hilft Übenenden, sich mit den haptischen Prozeduren vertraut zu machen.

IM & SubK Injection Pad

Auch Tiere haben Nervenzellen, die Schmerzen oder Unbehaglichkeit melden und eine Injektion von einer geübten medizinischen Fachkraft zu erhalten macht einen großen Unterschied auch für Haustiere. Jetzt können Sie mit dem verbesserten subkutanen und intramuskulären Injektionspad üben und geschickter werden beim Injizieren. Erfahrung in der Praxis sammeln mag helfen, die motorischen klinischen Fähigkeiten aufzupolieren, aber leider geht es im Idealfall darum, dem verletzten Tier bessere Notfallversorgung zukommen zu lassen. Dieser Trainer beinhaltet ein noch realistischeres Kissen, welches Hundehaut und Muskelgewebe simuliert und hat einen harten Kunststoffsockel.

Art.Nr. VET4070

Details:





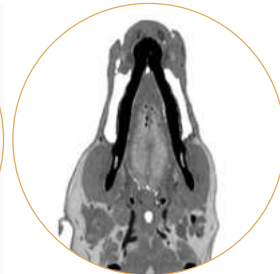
EXKLUSIV
nur bei uns!

CT/Röntgen Phantom Hund

Das Phantom liefert eine realistische Simulation eines Hundes ohne Kontrastmittel. Knochen und Weichteilgewebe werden authentisch dargestellt mit realistischen CT-Werten für alle Gewebe bei 120 kVp Röhrenspannung in der CT. Lufträume sind durch ein Zellulosepolymer-Komposit mit etwa -80 Hounsfieldeinheiten aufgefüllt. Wenn das Phantom vorwiegend bei anderen Röhrenspannungen (z. B. 100 kVp) eingesetzt werden soll, kann die Kalibrierung der CT-Werte auf Wunsch entsprechend angepasst werden. Das Phantom liefert ebenfalls realistische Gewebekontraste in der Röntgen-Bildgebung.

Art.Nr. VET14000

Details:



CT/Röntgen Phantom Hundekopf

Art.Nr. VET14010

Details:



CT/Röntgen Phantom Hundebecken

Art.Nr. VET14030

Details:



CT/Röntgen Phantom Hundeadomen

Art.Nr. VET14020

Details:





Fluffy Katzen HLW Übungsmodell

Als Katzen-Gegenstück zum Übungshund Jerry hat Fluffy auch funktionale Lungen und einen simulierten Puls. Übende lernen Brustkorbkompressionen bei Katzen und Mund-zu-Schnauze Beatmung. Das Modell eignet sich auch zum Schienen und Verbinden üben. Die Teile können gereinigt oder ersetzt werden. Das Zubehör beinhaltet eine Tragetasche und 5 Einweglungen. Gesichtsabdeckungen für Gruppenübungen sind separat erhältlich.

Ersatzteile für
VET4100 + VET4110:

**Ersatzlungen,
24 Stück Packung**
Art.Nr. VET4100A

**Ersatzlungen,
72 Stück Packung**
Art.Nr. VET4100B

Art.Nr. VET4100

Details:



Critical Care Fluffy

Als Katzen-Gegenstück zum Notfallhund Critical Care Jerry ist Fluffy ein lebensgroßes, realistisches Katzenmodell. Es verfügt über alle Eigenschaften von Critical Care Jerry – Luftröhre, Speiseröhre, Kehle, Zunge, beweglicher Kiefer und funktionale Lungen. Entworfen für die HLW können Veterinäre verschiedene Wiederbelebungstechniken an der Katze üben. Darüber hinaus kann das Festhalten, Verbinden und die Venenpunktion (es gibt mehrere Punktionsstellen) geübt werden. Critical Care Fluffy wird geliefert mit Tragetasche, Kunstblut, IV Reservoir, IV Halter, 5 Einweglungen, einem Endotrachealtubus und einer Spritze.



Art.Nr. VET4110

Details:



Mimicky Mouse

Art.Nr. VET4220

Details:



Labormaus Simulator.

- ✓ Handhabung
- ✓ Festhalten
- ✓ Körperliche Beurteilung
- ✓ Orale Verabreichung
- ✓ Intravenöse Verabreichung



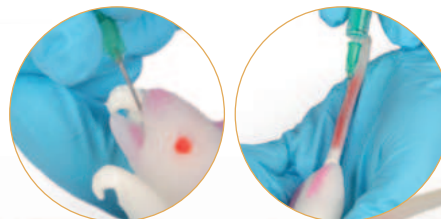
Simulationsmodell Maus

Diese einzigartige Nachbildung einer Maus ermöglicht die Simulation von verschiedenen Szenarien. Die Maus verfügt über Orientierungspunkte wie Schädel, Tibia, Sternum und Hüftknochen. Die Vordergliedmaßen sind leicht beweglich. Folgende Szenarien können simuliert werden:

- ✓ Fixieren / Halten
- ✓ Blutabnahme aus der Schwanzvene
- ✓ Injektion in die Schwanzvene
- ✓ subkutane Injektion – Dorsal und Ventral
- ✓ Orale Verabreichung

Art.Nr. VET4225

Details:





Art.Nr. VET4200

Details:



Mimolette Laborratte

Die Mimolette Laborratte wurde mit folgenden Schlüsseleigenschaften entworfen, um hoffentlich die Praxis des Übens an lebendigen Ratten zu beenden: Endotracheale Intubation, Herzpunktion, Blutentnahme aus der der V. saphena. Die Verwendung von Laborratten in Experimenten ist weit verbreitet. Unserem Ethos betreffend humaner Wissenschaft folgend ist Mimolette eines der Produkte, auf die wir besonders stolz sind. Mimolette wird komplett mit Koffer, Lungen, Herz, Venen, Kunstblut und IV Zubehör geliefert. **IV Zugang Schwanz:** Ein abnehmbarer Einwegschnabel für das Training des IV Zugangs in die Schwanzvene ist enthalten.

Natsume Ratte

Wir hoffen einen Beitrag dazu leisten zu können, die Anzahl der Experimente, in denen Labortiere verwendet werden zu reduzieren und hoffen, die Natsume Ratte wird als Alternative zur Verwendung von Labortieren in der medizinischen, pharmakologischen und tierärztlichen Ausbildung sowie zum Unterrichten von anspruchsvollen Tierversuchstechniken verwendet. Fähigkeiten, welche geübt werden können.



Art.Nr. VET4230

Details:



- ✓ Fixieren / Halten
- ✓ Orales Verabreichen
- ✓ Endotracheale Intubation
- ✓ Schwanzvenen - Injektion
- ✓ Blutabnahme aus der Schwanzvene



Squeekums

Das Squeekums Rattenmodell erlaubt es Studenten, Labortechnikern und Haltern zu lernen, die Labornagetiere sicher zu halten und zu handhaben.

Der Schwanz dieses großartigen Nagetiermodells kann einfach abgenommen und

entsorgt werden und bietet den IV-Zugang zur Schwanzvene. Kleine auswechselbare Ohren helfen Studenten dabei, das Anbringen von Ohrmarken zu erlernen. Das Modell ist beweglich und sehr realistisch. Kopf, Füße und Beine bewegen sich natürlich. Squeekums wird geliefert im Koffer mit IV Zubehör, Kunstblut und Anleitung.

Art.Nr. VET4210

Details:



Ersatzschwanz

Art.Nr. VET4210A

Ersatzohren

Art.Nr. VET4210B

Affenbein Lea

Ermöglicht das Training von invasiven Injektionstechniken beim adulten Rhesusaffen. Durch das integrierte Hüftgelenk kann das Handling und die Fixation des Oberschenkels simuliert werden. An der Innenseite des Oberschenkels können Blutentnahmen und Injektionen an der V. femoralis lebenssecht durchgeführt werden. Ebenso ist das Anlegen von Venenkathetern möglich. Zusätzlich ist der Verlauf der V. saphena am Unterschenkel im angestauten Zustand visualisiert. Mit dem soliden Halter kann "Lea" mobil eingesetzt werden. Das Venenmodul kann bei Bedarf entnommen und mit wenigen Handgriffen ausgetauscht werden. **Inhalt:** Affenbein mit Halter, 3 x V. femoralis, Blutreservoir.



Art.Nr. VET5100

Details:



Venenpaket

Art.Nr. VET5100A



Pferde-Gefäßzugangs-Simulator

Entworfen von Pferdechirurgie-Lehrern und mit innovativen Technologien produziert, bietet dieser Gefäßzugangssimulator die anatomisch korrekteste und realistischste Venenpunktionsübungsmöglichkeit, die es zurzeit gibt. Der Gefäßzugangstrainer bietet erstklassige Trainingsmöglichkeiten in der Veterinärmedizin. Dieses Produkt, modelliert nach einem einjährigen Quarter Horse (Braun), ist gemacht um eine Reihe von Lernzielen für die folgenden Venenpunktionstechniken zu erreichen:

- ✓ Blutentnahme aus der Drosselvene (V. jugularis)
- ✓ Platzieren eines jugulären Katheters
- ✓ Blutentnahme aus der A. facialis
- ✓ Blutentnahme aus der V. transversa faciei
- ✓ Platzieren eines Katheters in der A. transversa faciei

Das wiederholte Üben mit diesem Produkt hilft Übenenden, die Fähigkeiten und das Selbstvertrauen beim Gefäßzugang zu entwickeln, die nötig sind, um die Prozeduren am echten Pferd durchzuführen. Lieferung mit Anfangsbedarf von Pulver für künstliches Blut und einem 1000 ml Infusionsbeutel.

Art.Nr. SRE0650

Details:



Erweiterter Pferdesimulator

Der erweiterte Pferdesimulator (in Schwarz) ist der führende und umfangreichste Pferdesimulator, der erhältlich ist. Er ist gemacht um eine umfassende Zahl von Lernzielen für die folgenden Prozeduren zu erreichen:

- ✓ Intramuskuläre Injektionen
- ✓ Spülung des Tränenkanals
- ✓ Anbringen eines Systems zur subpalpebralen Lavage
- ✓ Nervenblock des Auges – N. auriculopalpebralis & N. supraorbitalis
- ✓ Nervenblock des Zähne – n. mentalis, N. maxillaris & N. infraorbitalis
- ✓ Blutentnahme aus der Drosselvene (V. jugularis)
- ✓ Platzieren eines jugulären Katheters
- ✓ Blutentnahme aus der A. facialis
- ✓ Blutentnahme aus der V. transversa faciei
- ✓ Platzieren eines Katheters in der A. transversa faciei

Das wiederholte Üben mit diesem Produkt hilft Übenenden, die Fähigkeiten und das Selbstvertrauen beim Gefäßzugang zu entwickeln, die nötig sind, um die Prozeduren am echten Pferd durchzuführen. Lieferung mit Anfangsbedarf von Pulver für künstliches Blut und einem 1000 ml Infusionsbeutel. Entworfen von Pferdechirurgie-Lehrern und mit innovativen Technologien produziert, bietet dieser Gefäßzugangssimulator die anatomisch korrekteste und realistischste Übungsmöglichkeit am Pferd, die es zurzeit gibt. Der Gefäßzugangstrainer bietet erstklassige Trainingsmöglichkeiten in der Veterinärmedizin.

Art.Nr. SRE0651

Details:



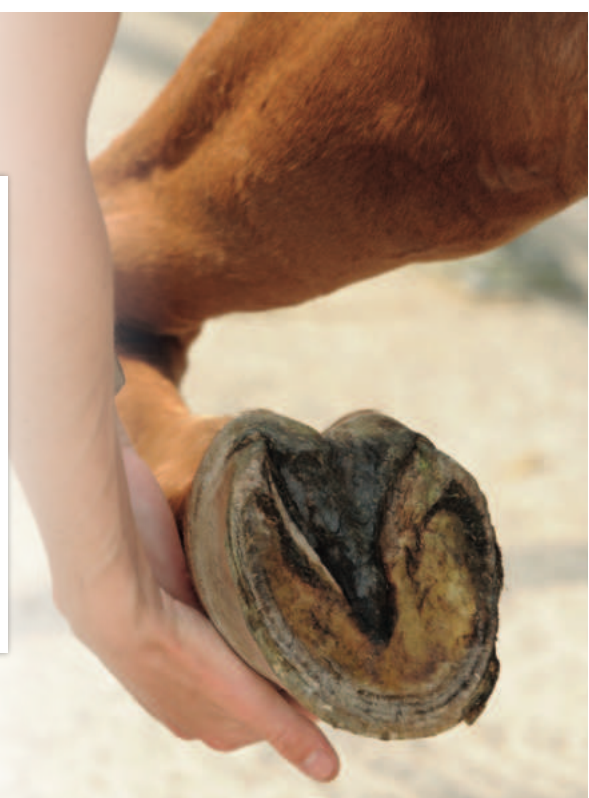


beweglich auf Stativ

Vorderes Pferdebein mit Schulterblatt

Wir haben Schulterblatt, Oberarmknochen, Unterarmknochen (verschmolzene Elle und Speiche), Röhrlbein und Pferdefuß zusammengefügt. Der Fuß besteht aus dem Fesselbein (Os compedale), dem Kronbein (Os coronale) und dem Hufbein (Os unglare). Das Hufbein ist normalerweise umschlossen vom Huf (nicht im Modell vorhanden). Das Pferd ist ein Spitzengänger. Solche Säugetiere laufen auf vier bis nur einem Finger (Der Pferdefuß ist wirklich nur ein Finger). Das Äquivalent des Handgelenks oder des Knöchels befindet sich hoch über dem Boden. Solche Anpassungen resultieren in der Fähigkeit zu hohen Laufgeschwindigkeiten.

Art.Nr. VET4370
Details:



Pferde Palpations- und Röntgenbein

Dieser einmalige Simulator bietet tastbare Palpationspunkte und ist röntgenfähig.

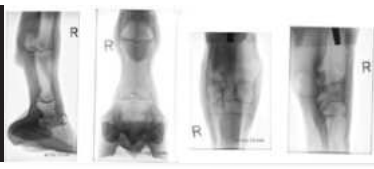
- ✓ Es handelt sich um einen rechten distalen Vorderlauf, dieser beinhaltet ein voll bewegliches Skelett
- ✓ Das Knochenmaterial ist röntgenfähig und ermöglicht so die Visualisierung unter Anwendung verschiedener Röntgentechniken

- ✓ Erlaubt Bewegungen am Karpal- und Fesselgelenk
- ✓ Weiche Silikonhaut zum Abtasten

Eigenschaften:

- ✓ Die oberflächliche und tiefe Beugesehne, die bis zur Insertion getastet werden kann.
- ✓ Der Trageapparat ist tastbar
- ✓ Tastbare Landmarken des Vorderfußwurzelgelenks
- ✓ Tastbare Gelenke einschließlich der Interkarpal-, Radiokarpal-, Fessel- und Hufgelenke
- ✓ Inklusive Haltevorrichtung.

Art.Nr. VET4550
Details:



Art.Nr. VET4360
Details:

Pferdefuß, flexibel

Der Fuß besteht aus dem Fesselbein (Os compedale), dem Kronbein (Os coronale) und dem Hufbein (Os unglare). Das Hufbein ist normalerweise umschlossen vom Huf (nicht im Modell vorhanden). Nicht dargestellt sind Bänder, Sehnen, Gelenkknorpel und Stützgewebe, weitere Bestandteile der komplexen Struktur eines Pferdefußes.



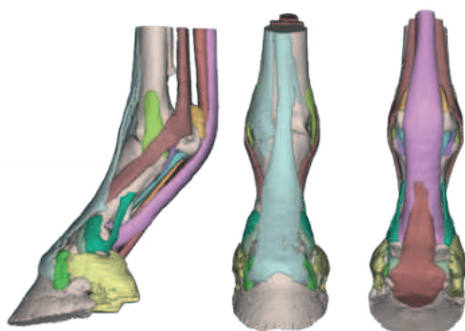
Pferdeschädel

Der große schmale Pferdeschädel hat lange, breite, spitz zulaufende Nasenbeine. Am vorderen Ende des Mundes sind große Schneidezähne, gemacht zum Gras abschneiden. Im hinteren Bereich des Mundes sind sechs große, rechteckige Molare auf jeder Seite von Ober- und Unterkiefer. Der Bereich zwischen Schneidezähnen und Backenzähnen wird Diastem genannt. In diesem Zwischenraum sitzt ein Eckzahn (Hengstzahn, nicht bei allen Pferden vorhanden). Die Augenhöhlen sitzen weit hinten am Schädel, typisch für grasende Tiere. Die Gehirnhöhle ist klein. Das Originalpräparat dieser Replik war ein großes, im Ruhestand befindliches Polizeipferd. Der Schädel ist zweiteilig (separater Schädel und Unterkiefer).

Art.Nr. VET4350
Details:

Der Fuß des Pferdes als Modell

Dieses Modell eines Hengstfußes wurde abgeleitet aus CT- und MRT-Daten, ist anatomisch exakt und in Lebensgröße. Hergestellt im 3D – Druckverfahren in Farbe, ist jede anatomische Struktur in einer anderen Farbe dargestellt. Die Hornkapsel ist separat erhältlich und lässt sich an der stehenden Gliedmaße befestigen. Es sind vier Modelle erhältlich: von der gesamten Anatomie, die aus 25 farbigen Strukturen zusammengesetzt ist, bis zu fortschreitend reduzierten Modellen, bei denen tiefer liegende Strukturen sichtbar sind.

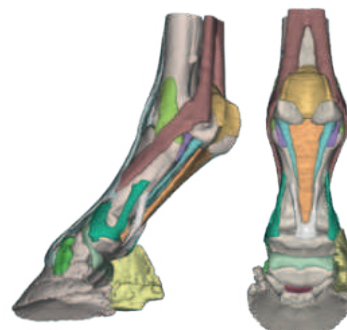


Modell 1

Strukturen: Fesselbein-Strahlbeinbänder; gemeinsamer Zehenstrecker; Seitenbänder des Hufgelenks; Seitenbänder des Krongelenks und die palmaren Krongelenkbänder; Gekreuzte Gleichbeinbänder; tiefe Beugesehne; Hufbein; Strahlbein; Strahlbein-Hufbeinband (Lig. impar); Hornkapsel; Röhrbein; Kronbein; schräge Gleichbeinbänder; Axiale palmare Bänder; Fesselbein; Scutum proximale; Lig palmare der Gleichbeine; Gleichbeine; Oberflächliche Beugesehne; kurze Gleichbeinbänder; Fesselträger (M. interosseus) und seine Unterstützungsäste; gerades Gleichbeinband.

Art.Nr. VET4400

Details:

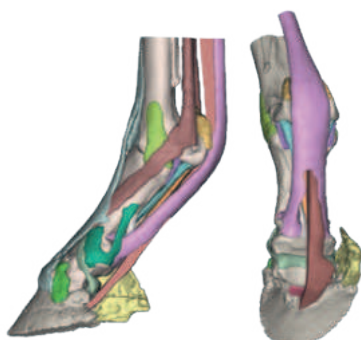


Modell 2

Wie Modell 1, allerdings ohne Beugesehnen ermöglicht die Sicht auf die proximalen Gleichbeinbänder, das Strahlbein-Hufbeinband (Lig. impar) und die Fesselbein-Strahlbeinbänder.

Art.Nr. VET4410

Details:

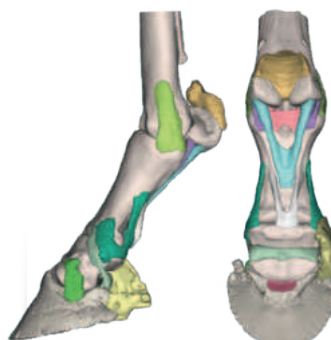


Modell 3

Ähnlich wie Modell 1, allerdings ist die tiefe Beugesehne sagittal gespalten um sie im Verhältnis zu den Gleichbeinen und zum Strahlbein-Hufbeinband (Lig. impar) darzustellen. Auf einer Seite ist der Hufknorpel entfernt um die Fesselbein-Strahlbeinbänder zu zeigen.

Art.Nr. VET4420

Details:



Modell 4

Modell 1 soweit reduziert, dass Knochen und Gelenke mit ihren jeweiligen Bändern sichtbar sind.

Art.Nr. VET4430

Details:



Hornkapsel

Die zu den Modellen passende Hornkapsel ist separat und lässt sich an der stehenden Gliedmaße befestigen.

Art.Nr. VET4400-1

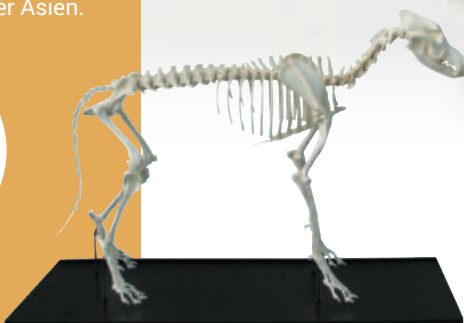
Details:



ECHTE TIERKNOCHEN-PRÄPARATE

Unsere Tierknochenpräparate werden von namhaften Präparatoren in Deutschland unter Beachtung aller Tierschutz- und Hygienevorschriften hergestellt. Wir liefern keine billigen und ethisch fragwürdigen Präparate aus Osteuropa oder Asien.

Weitere Naturpräparate liefern wir auf Anfrage.



Hundeskelett

Montiert, kleiner Hund
Art.Nr. VET3030
Details:

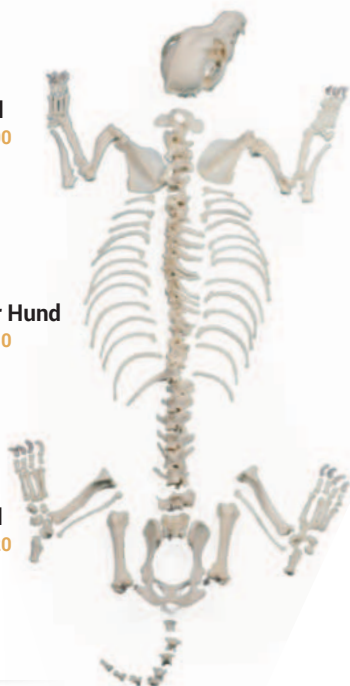
Unmontiert, kleiner Hund
Art.Nr. VET3000
Details:

Montiert, mittelgroßer Hund
Art.Nr. VET3040
Details:

Unmontiert, mittelgroßer Hund
Art.Nr. VET3010
Details:

Montiert, großer Hund
Art.Nr. VET3050
Details:

Unmontiert, großer Hund
Art.Nr. VET3020
Details:



Katzenskelett

Montiert
Art.Nr. VET3060
Details:

Unmontiert
Art.Nr. VET3070
Details:



2-teilig:
Unterkiefer abnehmbar

Schädel Haushund, Mischling (Canis familiaris, Replika)

Hochwertige Schädelreplik in erstklassiger Qualität. Schädelgröße ca. 21,5 cm.

Art.Nr. VET3085
Details:



Katzen-schädel (Felis catus, Replika)

Schädelreplik einer Hauskatze (Felis catus). Länge: ca. 9,7 cm.

Art.Nr. VET3090
Details:



Schädel Haushund, Deutscher Schäferhund (*Canis familiaris*)

Hochwertige Schädelreplik in erstklassiger Qualität. Schädel­länge ca. 25 cm.

Art.Nr. VET2015



2-teilig:
Unterkiefer
abnehmbar



Schädel Haushund, Boxer (*Canis familiaris*)

Hochwertige Schädelreplik in erstklassiger Qualität. Schädel­länge ca. 18 cm

Art.Nr. VET2010



2-teilig:
Unterkiefer
abnehmbar



Schädel Haushund, Dogge (*Canis familiaris*)

Hochwertige Schädelreplik in erstklassiger Qualität. Schädel­länge ca. 26 cm.

Art.Nr. VET2020



2-teilig:
Unterkiefer
abnehmbar



Schädel Wolf (*Canis lupus*), Alaska Wolf

Hochwertige Schädelreplik in erstklassiger Qualität. Schädel­länge ca. 28,5 cm.

Art.Nr. VET2025



2-teilig:
Unterkiefer
abnehmbar



Schädel Pferd (*Equus caballus*)

Hochwertige Schädelreplik in erstklassiger Qualität. Schädel­länge ca. 54 cm.

Art.Nr. VET2050



2-teilig:
Unterkiefer
abnehmbar



Schädel Wildkatze (*Felis silvestris*)

Hochwertige Schädelreplik in erstklassiger Qualität. Schädel­länge ca. 9,7 cm.

Art.Nr. VET2060



2-teilig:
Unterkiefer
abnehmbar



Schädel Hausschwein (*Sus scrofa domesticus*)

Hochwertige Schädelreplik in erstklassiger Qualität. Schädel­länge ca. 36 cm.

Art.Nr. VET2035



2-teilig:
Unterkiefer
abnehmbar



Schädel Hausrind, Kuhschädel ohne Horn (*Bos taurus*)

Hochwertige Schädelreplik in erstklassiger Qualität. Schädel­länge ca. 54 cm.

Art.Nr. VET2045



2-teilig:
Unterkiefer
abnehmbar



Schädel Hausschaf, weiblich (*Ovis aries*)

Hochwertige Schädelreplik in erstklassiger Qualität. Schädel­länge ca. 23 cm.

Art.Nr. VET2030

Details:



2-teilig:
Unterkiefer
abnehmbar



Schädel und Hörner Merinoschafbock (*Ovis aries*)

Hochwertige Schädelreplik in erstklassiger Qualität. Schädel­länge 29 cm, Hornauslage um 60 cm, Einzelhörner 97 cm und 98 cm lang. Hörner liegen lose bei.

Art.Nr. VET2040

Details:



4-teilig:
Unterkiefer
abnehmbar



Schädel Hausgans (*Anser spec.*)

Hochwertige Schädelreplik in erstklassiger Qualität. Schädel­länge ca. 23 cm.

Art.Nr. VET2065

Details:



2-teilig:
Unterkiefer
abnehmbar



Schädel Kolkrabe (*Corvus corax*)

Hochwertige Schädelreplik in erstklassiger Qualität. Schädel­länge ca. 12 cm.

Art.Nr. VET2055

Details:



2-teilig:
Unterkiefer
abnehmbar



Schädel Igel (*Erinaceus europaeus*)

Hochwertige Schädelreplik in erstklassiger Qualität. Schädel­länge ca. 5,3 cm.

Art.Nr. VET2075

Details:



2-teilig:
Unterkiefer
abnehmbar

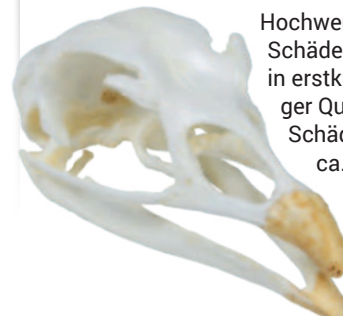


Schädel Truthahn (*Meleagris gallopavo*)

Hochwertige Schädelreplik in erstklassiger Qualität. Schädel­länge ca. 11 cm.

Art.Nr. VET2070

Details:



Schädel Fledermaus (*Chiroptera sp.*)

Hochwertige Schädelreplik in erstklassiger Qualität. Schädel­länge ca. 1,5 cm.

Art.Nr. VET2085

Details:



Schädel Schildkröte (*Testudo sp.*)

Hochwertige Schädelreplik in erstklassiger Qualität. Schädel­länge ca. 4,5 cm.

Art.Nr. VET2080

Details:

